

# Drzwi przesuwne: komfort i design

Energooszczędne systemy okien i drzwi z PVC



# Doskonałe połączenie wnętrza i otoczenia



Wysoki komfort pomieszczeń mieszkalnych i ogromny potencjał oszczędności energii

## Więcej światła i przestrzeni

Drzwi podnoszą-przesuwne Schüco wypełniają wnętrza naturalnym światłem i pięknymi widokami, nadając im jasny i nowoczesny wymiar. Powiększenie przestrzeni do pracy i wypoczynku wymaga zaledwie kilku prostych ruchów. Wystarczy lekko przesunąć przeszkloną płaszczyznę na bok, aby usunąć granicę między wnętrzem a otoczeniem zewnętrznym. W ten sposób powstaje imponująca, otwarta architektura: ogród zimowy płynnie przechodzi w prawdziwy ogród, a balkon lub taras staje się przedłużeniem domu. Drzwi przesuwne Schüco urzeczywistniają wyobrażenia na temat komfortowej i ergonomicznej przestrzeni mieszkalnej, niezakłóconej przez wysokie progi i tradycyjnie otwierane skrzydła. Umożliwiają najlepsze wykorzystanie przestrzeni użytkowej, oferując przestronne wnętrza o wysokim standardzie.

## Wyższa wartość nieruchomości

Biorąc pod uwagę rosnące ceny nośników energii, energooszczędne drzwi przesuwne Schüco z PVC-U dają podwójną korzyść. Nie tylko w postaci niższych rachunków za ogrzewanie czy klimatyzację, lecz także większej wartości budynku jako obiektu zgodnego z przyszłymi standardami i przyjaznego środowisku.

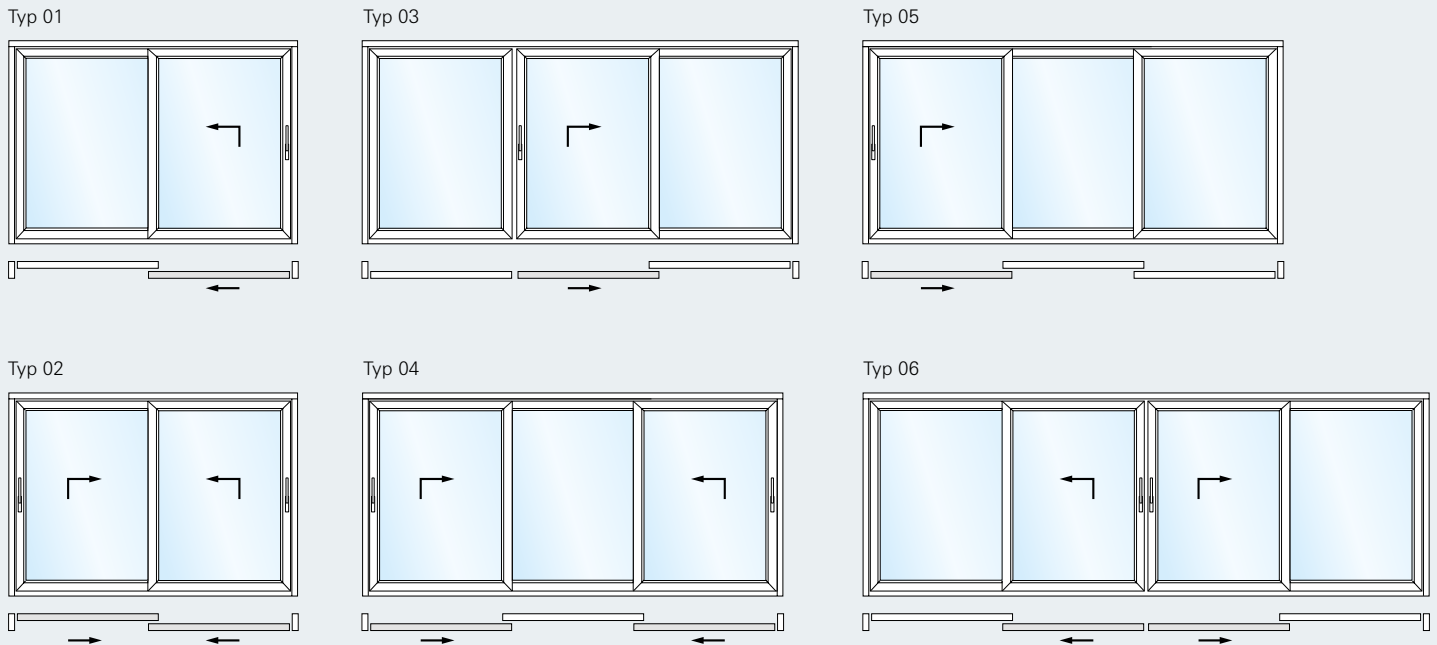
## Indywidualny styl i bezpieczeństwo

Oferta wykończeń powierzchni obejmuje szeroką paletę kolorów i oklein imitujących różne gatunki drewna o wyczuwalnej w dotyku fakturze oraz ekskluzywnych folii Schüco AutomotiveFinish, które posiadają wygląd i trwałość lakierów metalizowanych. Wewnętrznym i zewnętrznym powierzchniom ram można nadać różne odcienie. Modny wygląd od strony zewnętrznej zapewnią także nakładki aluminiowe Schüco TopAlu, które mogą być anodowane lub lakierowane na dowolny kolor. Zwieńczeniem indywidualnej koncepcji jest dobór odpowiednich klamek. Dobierając kolor profilu i okuć, można idealnie dopasować drzwi do wyglądu wnętrza, elewacji lub nadać im zupełnie inny, oryginalny styl.

W drzwiach przesuwnych Schüco przemyślano także kwestie komfortu obsługi i bezpieczeństwa. Mogą być wykonywane w wersji zamykanej na klucz, otwieranej i przesuwanej od strony pomieszczenia lub z obu stron. W zależności od potrzeb można wybrać wersję antywłamaniową w klasie RC2.



Grand Prix Laur Konsumenta.  
Schüco niekwestionowanym liderem  
w kategorii drzwi przesuwnych.



Sześć wariantów otwierania z jednym lub dwoma skrzydłami przesuwными



Drzwi przesuwne w kolorystyce Schüco UnlimitedFinish

### Elastyczne i różnorodne

Drzwi przesuwne Schüco z PVC-U są dostępne w sześciu wariantach otwierania, które można zrealizować w trzech systemach konstrukcyjnych:

- Schüco LivingSlide,
- Schüco LivingSlide Panorama,
- Schüco EasySlide.

Pozwala to precyzyjnie dopasować stolarkę do indywidualnych wymagań w zakresie izolacyjności cieplnej, wymiarów i komfortu użytkowania. Zastosowanie nowoczesnych technologii i wysokiej jakości materiałów sprawia, że są one bezpieczne, trwałe i nie wymagają skomplikowanych zabiegów konserwacyjnych.

Forma, styl, kolor i wyposażenie – to, jak będzie wyglądał dom i jego wnętrze – zależy od indywidualnych preferencji i wymagań w zakresie wzornictwa, bezpieczeństwa i komfortu. Drzwi przesuwne Schüco są kompatybilne pod względem systemowym i estetycznym z energooszczędnymi oraz pasywnymi oknami Schüco z PVC-U, co pozwala zapewnić spójny efekt wizualny.



Schüco UnlimitedFinish: bogata paleta oklein imitujących różne gatunki drewna i lakiery



Drzwi przesuwne z nakładkami aluminiowymi Schüco TopAlu w dowolnej kolorystyce z palety RAL



Unikatowe wzornictwo klamek, także zamykanych na klucz, w kolorze białym, czarnym i stali szlachetnej

# Schüco LivingSlide

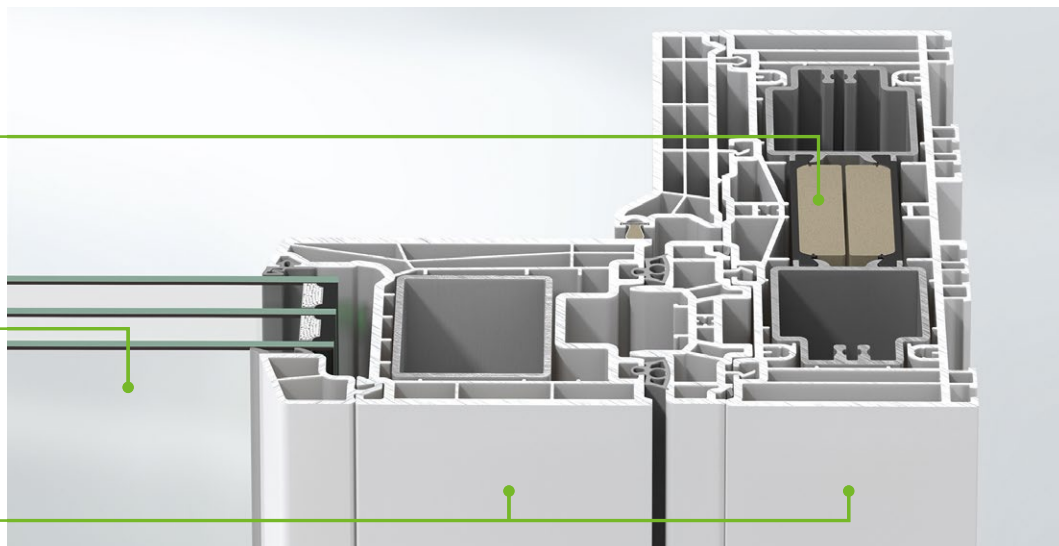


Duże skrzydła przesuwne oferują doskonały widok na zewnątrz

Specjalna przekładka termiczna zintegrowana z dodatkowymi izolatorami zapobiega powstawaniu „mostków termicznych”

Możliwość doboru szyb o grubościach 24-52 mm pozwala na wykonywanie drzwi o podwyższonej izolacyjności cieplnej, akustycznej do 45 dB i odporności na włamanie do RC2

Smukła konstrukcja drzwi, uszczelki i profile w dopasowanej kolorystyce oraz maksymalne wymiary skrzydeł zapewniają optymalny dostęp światła i komfort





### Energia i komfort na plus

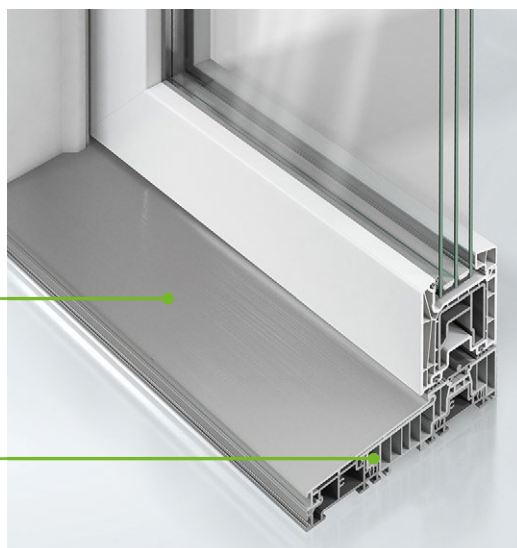
W systemie podnosząco-przesuwnym Schüco LivingSlide zadbano o staranne zabezpieczenie wszystkich elementów konstrukcyjnych, dlatego odpowiada on restrykcyjnym kryteriom stawianym domom wysoko energooszczędnym. Drzwi z szybą  $U_g = 0,6 \text{ W/(m}^2\text{K)}$  mogą osiągać doskonały współczynnik przenikania ciepła, nawet do  $U_w = 0,8 \text{ W/(m}^2\text{K)}$ , czyli lepszy od tego, jaki obowiązuje od roku 2021! Skrzydła o głębokości 82 mm, wielokomorowe profile, termoizolowany próg i innowacyjne zgrzewalne uszczelki z EPDM zapewniają najlepszą ochronę przed chłodem i kondensacją pary wodnej, nawet w newralgicznej strefie naroży. Materiał, z którego zostały wykonane profile i uszczelki, zachowuje swoje właściwości przez dekady. Drzwi LivingSlide to inwestycja, która daje długoterminowe korzyści w postaci oszczędności energii i odczuwalnego komfortu użytkowania bez względu na porę roku, nawet w warunkach silnego wiatru z deszczem, a także hałasu z zewnątrz.

### Więcej światła i wolności

Drzwi przesuwne LivingSlide pokazują, że wysoka termoizolacyjność nie wyklucza nowoczesnego, smukłego designu i lepszego dostępu światła dziennego. Rozwiązanie o głębokości zabudowy ościeżnicy 194 mm posiada wizualnie lekki wygląd i może osiągać duże wymiary nawet do 6500 mm szerokości i 2800 mm wysokości. Płaski próg, niewielka głębokość zabudowy i swoboda konfiguracji skrzydeł sprawiają, że drzwi można dopasować pod każdym względem, zarówno do budynków nowych, jak i modernizowanych. Innowacyjne okucie gwarantuje lekką i bezpieczną obsługę nawet dużych i ciężkich skrzydeł o masie 400 kg. Nowością jest opcja łączenia drzwi ze stałym przeszkleniem panoramicznym o bardzo wąskich ramach, które zapewnia jeszcze szerszy widok i maksymalne doświetlenie wnętrza. Swobodę indywidualnej kreacji poszerzają bogate możliwości kolorystyczne, jakie oferują okleiny z palety UnlimitedFinish, metaliczne powierzchnie AutomotiveFinish czy ekskluzywne aluminiowe nakładki TopAlu.

Płaski aluminiowy próg zapewnia komfort przechodzenia, eliminuje ryzyko potknięcia i zwiększa dostęp światła

Wielokomorowy, termoizolowany próg eliminuje ryzyko wystąpienia „zimnego obszaru” w strefie przy podłogowej



# Schüco LivIngSlide Panorama

**NOWOŚĆ**



Płynne przejście pomiędzy wnętrzem i otoczeniem



Drzwi przesuwne Schüco LivIngSlide z progiem zero milimetrów

## Lekki design bez ograniczeń

Najnowszy wariant drzwi przesuwnych LivIngSlide zwraca uwagę imponującym, panoramicznym designem uzyskanym dzięki zmniejszeniu widocznej szerokości ramy skrzydła do zaledwie 72 mm, dzięki czemu zwiększa się udział szyby. Umieszczając w jednej ramie aż do czterech skrzydeł stałych i przesuwnych o efektownie wąskich ramach, można uzyskać imponujący, transparentny wygląd stolarki zgodny z najnowszymi wyznacznikami nowoczesnej architektury. Wielkoformatowa stolarka o wymiarach nawet 6500 x 2582 mm zapewnia szerszy widok na zewnątrz i maksymalny dostęp światła. Efekt ten można uwypuklić, stosując ciepłnie izolowany próg zero milimetrów dostępny w całym systemie drzwi przesuwnych LivIngSlide z PVC-U. Harmonijnie zlicowany z posadzką próg 0 mm usuwa wszelkie bariery w przechodzeniu, a dodatkowo zwiększa dostęp światła.

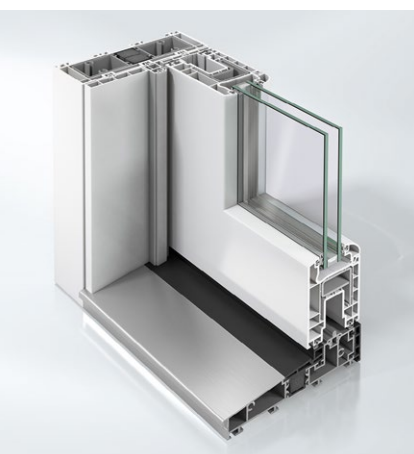
## Komfortowa energooszczędność

Nowa konstrukcja podnoszono-przesuwna łączy przejrzysty design z doskonałą ochroną przed warunkami atmosferycznymi. Dzięki przemyślanym strefom izolacyjnym i wysokiej jakości uszczelnieniom z EPDM odpowiada on surowym kryteriom stawianym domom wysoko energooszczędnym. Stabilne skrzydła o maksymalnej masie do 300 kg umożliwiają wstawianie wielokomorowych pakietów szybowych. Drzwi mogą osiągać doskonały współczynnik przenikania ciepła, znacznie lepszy od tego, jaki obowiązuje od roku 2021. Skrzydła o zwiększonej głębokości 82 mm, wielokomorowe profile i termoizolowany próg zapewniają skuteczną ochronę przed chłodem i kondensacją pary wodnej, także w strefie naroży. Innowacyjne rozwiązanie odwodnienia i uszczelnienia stosowane w progu zero milimetrów gwarantuje ponadto doskonałą wodoszczelność.

# Schüco EasySlide



Przesycone światłem wnętrze z szerokim widokiem na taras i ogród



Przekrój przez drzwi przesuwne Schüco EasySlide z niskim progiem

## Opłacalny system

Dzięki zastosowaniu wielokomorowych profili z PVC-U, termoizolowanej ramy i skrzydeł o głębokości 70 mm z ciepłymi, jedno- lub dwukomorowymi szymbami, drzwi przesuwne Schüco EasySlide pozwalają zredukować zapotrzebowanie budynku na energię. Mniejsze zużycie energii to nie tylko oszczędność pieniędzy wydawanych na ogrzewanie i klimatyzację, ale także przyjemny klimat pomieszczeń bez względu na porę roku. Ergonomiczny, niski próg aluminiowy zintegrowany z przekładką termiczną i spienionym izolatorem zmniejsza ryzyko wystąpienia „zimnego obszaru” w strefie przypodłogowej. Przemysłana konstrukcja z trzema płaszczyznami uszczelnienia zapewnia skuteczną ochronę przed hałasem, wiatrem i deszczem.

## Wbudowane bezpieczeństwo i design

Sprawdzony system okuć i profili sprawia, że drzwi Schüco EasySlide mogą być wykonywane także jako antywłamaniowe w klasie RC2, dzięki czemu zapewniają mieszkańcom domu poczucie bezpieczeństwa i spokojny sen. Starannie przemyślane mechanizmy jezdne sprawiają, że nawet w przypadku dużych formatów skrzydeł o masie sięgającej 300 kg, system drzwi podnoszono-przesuwnych Schüco EasySlide nadal charakteryzuje się łatwością obsługi i doskonałą funkcjonalnością. W rozwiązaniu tym wysokie parametry idą w parze z nowoczesnym designem. Stolarka o niewielkiej głębokości zabudowy ramy 167 mm posiada lekki, subtelny wygląd i może osiągać wymiary nawet do 6500 x 2600 mm. Dodatkową zaletą jest duża swoboda konfiguracji skrzydeł i wyboru szczegółów wykonania drzwi, takich jak indywidualna kolorystyka powierzchni czy estetyka klamek.

## Drzwi podnosząco-przesuwne Schüco z PVC-U



### Najważniejsze zalety:

- Szeroki wybór rozwiązań dopasowanych do indywidualnych potrzeb
- Wysoka izolacyjność cieplna i akustyczna
- Odporność na wiatr, przenikanie wody i włamanie
- Możliwość zastosowania w budynkach nowych i modernizowanych
- Prosta obsługa i opcjonalne wyposażenie
- Brak jakichkolwiek utrudnień przy przechodzeniu przez próg
- Szeroki wybór wariantów otwarć, kolorystyki i akcesoriów

### Schüco Polymer Technologies KG

[www.schueco.de](http://www.schueco.de)

Więcej informacji o oknach, drzwiach i drzwiach przesuwnych Schüco z PVC-U na stronie: [www.schueco-homes.pl](http://www.schueco-homes.pl)

### Schüco – Systemowe rozwiązania okien, drzwi i fasad

Grupa Schüco z siedzibą w Bielefeld zajmuje się projektowaniem i sprzedażą systemów okiennych, drzwiowych oraz fasadowych. Na obecną i przyszłą pozycję lidera w branży technologii i usług pracuje ponad 6330 osób zatrudnionych na całym świecie. Oprócz innowacyjnych produktów znajdujących zastosowanie w budynkach mieszkaniowych i komercyjnych, firma specjalizująca się w technologii powłok budynków oferuje profesjonalne doradztwo i cyfrowe rozwiązania na każdym etapie procesu budowlanego – od wstępnej koncepcji i projektu aż po wykonawstwo i montaż. Z Schüco współpracuje 10000 producentów, 30000 biur architektonicznych oraz deweloperów i inwestorów na całym świecie. Założona w 1951 roku firma działa aktywnie w ponad 80 krajach i osiągnęła w 2021 roku obrót w wysokości 1,995 miliarda euro. Więcej informacji na stronie: [www.schueco.pl](http://www.schueco.pl)

# SCHÜCO